



Fertigungs- und Prozessautomation

für ELINO Wärmebehandlungsanlagen



ECOheat®

ELINO liefert die komplette Lösung

● Sensorik und Aktoren für Wärmebehandlungsanlagen

● Steuer- und Regelanlagen mit selbständiger Prozessleitebene

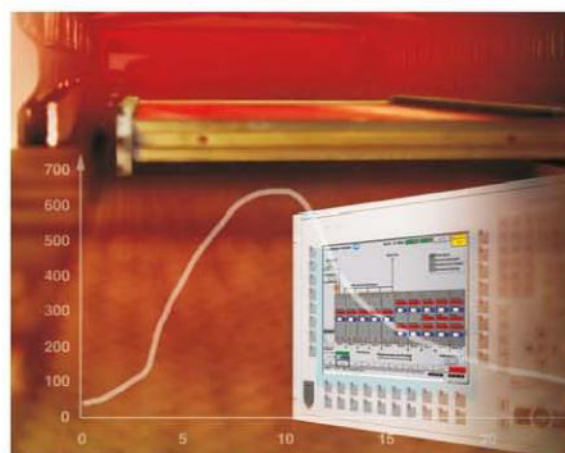
● Steuer- und Regelanlagen im Verbund mit vor- und nachgeschalteten Produktionsmitteln



Schaltanlage mit Prozessleitsystem für brennstoffbeheizten Mehrrohrdurchstoßofen

ELINO bietet maßgeschneiderte Systemlösungen mit Steuerungs- und Regelungstechnik für:

- Ofenanlagen mit elektrischen Widerstandsheizungen
- Brennstoffbeheizte Ofenanlagen nach international gültigen Normen und Standards
- Ofenanlagen mit Transport- und Hebeteknik
- Ofenanlagen mit Antriebssystemen für Durchlauf- und Chargenbetrieb
- Prozessleit- und Visualisierungssysteme



Analyse und Dokumentation von Prozessparametern über Panel-PC-gestütztes Visualisierungssystem



ECOheat®

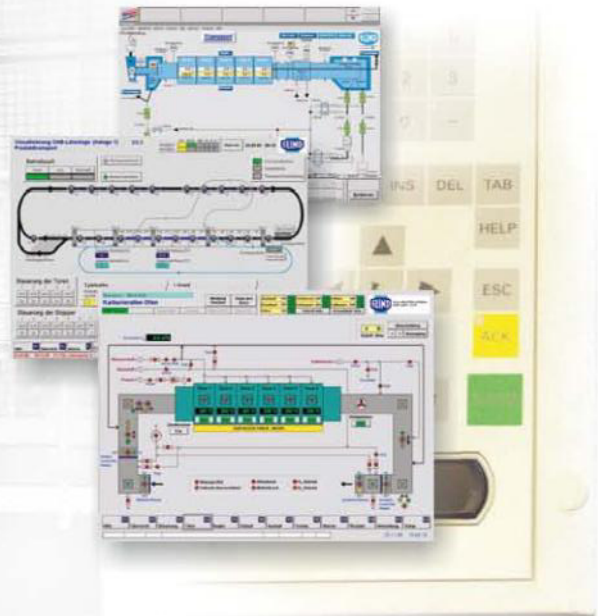
EMSR - Anlagen von **ELINO** beinhalten u. a.:

- **CAD- und PMS-gestützte Entwicklung**
- **Programmierung von Visualisierungs- und Prozessleitsystemen**
- **Systemprogrammierung für die Steuerungs- und Regelungstechnik aller namhaften Hersteller**

ELINO Prozessautomation beginnt in der Basis mit dem zentralen Bediensystem an der Schaltanlage oder in der Leitwarte

Information, Kontrolle und Einflussnahme auf:

- **Funktionalität und Ergonomie**
Anlagenübersicht, Betriebsarten, Bedienebenen, Reglerkonfiguration inkl. Selbstoptimierung, skalierbare Trenddokumentation, Meldungen usw.
- **Qualitätssicherung**
Rezeptdateien, Auftragsdateien, Auftragsdokumentation, Auftragsprotokolle ohne Zeitbeschränkung, Anlagentagebuch, Schichtprotokoll etc.
- **Datensicherung und Schnittstellen**
Zeitgesteuerte Datensicherung auf Netzwerk, Import und Export von Stammdaten, Fernwartung uvm.



Qualitätssicherung durch Prozessanalyse, Datensicherung und Langzeitarchivierung



Schaltschrank mit Operatorpanel und durchgängig selbsterklärenden Bedienoberflächen



Übersichtlich strukturierter Schaltanlagenaufbau unter Berücksichtigung der entsprechenden EMV- und Sicherheitsrichtlinien

ELINO INDUSTRIE - OFENBAU GMBH

D - 52355 Düren · Zum Mühlengraben 16 - 18
D - 52305 Düren · Postfach 10 05 53

Telefon: +49 2421 6902-0
Telefax: +49 2421 62979

Internet: www.elino.de
E-Mail: info@elino.de